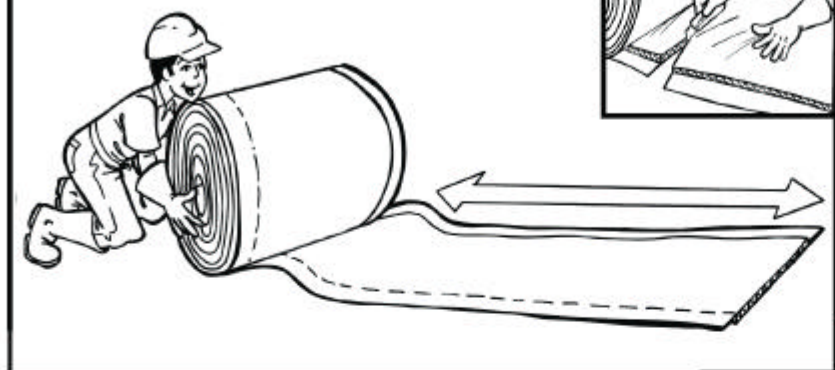


**1** Abra el rollo y córtelo en la dimensión deseada utilizando un cuchillo o tijera.



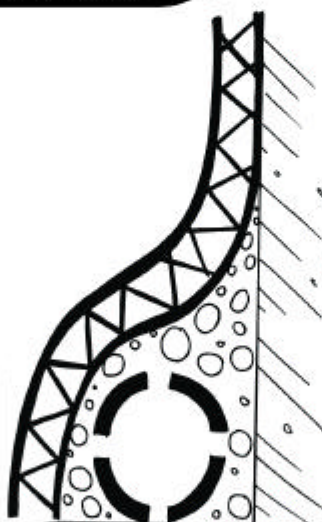
**2** Posicione el MacDrain®



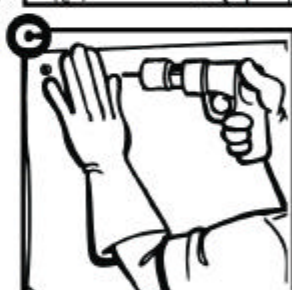
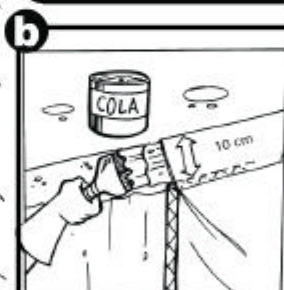
A lo largo de todo el borde inferior del dren, debe ser colocado un tubo perforado cuya función es evacuar rápidamente el agua drenada.



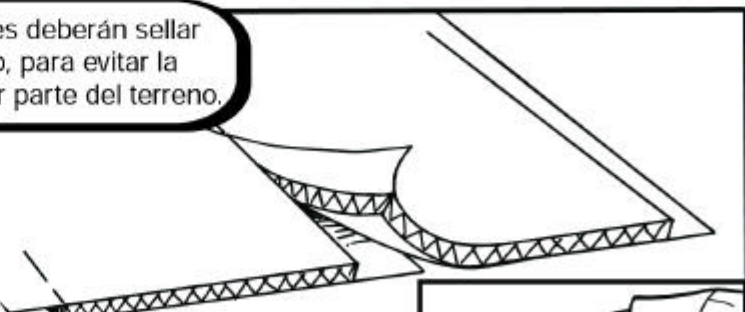
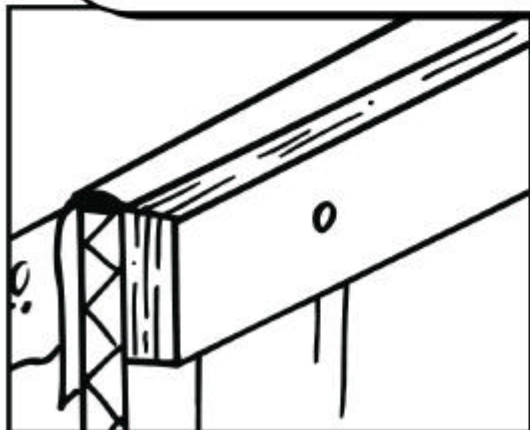
El tubo perforado puede ser envuelto directamente por el MacDrain® o, entre los dos, puede ser colocada una camada de grava.



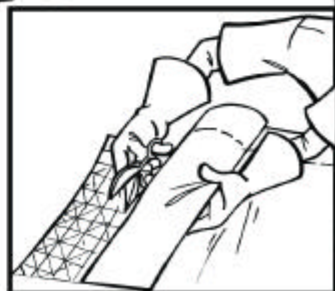
**3** El MacDrain® puede ser fijado con clavos (a), cola (b) o pernos (c).



**4** Al cortar, considere que los geotextiles deberán sellar el MacDrain®, después de colocado, para evitar la contaminación del núcleo drenante por parte del terreno.



**Atención**  
Los geotextiles del MacDrain® sobresalen para proteger las juntas contra la contaminación, evitando así traslapes que variarían el espesor del dren.



**5**

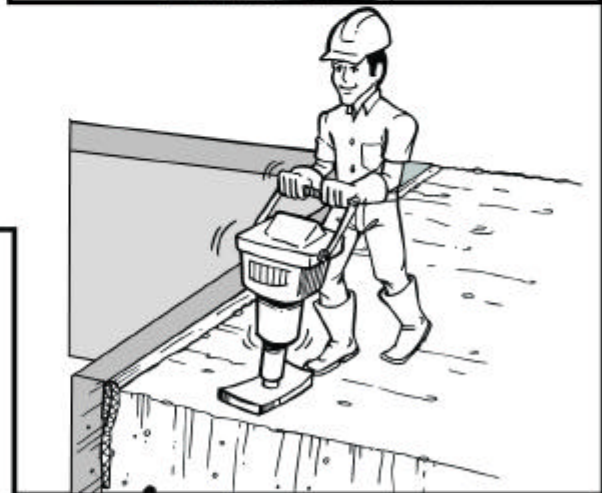
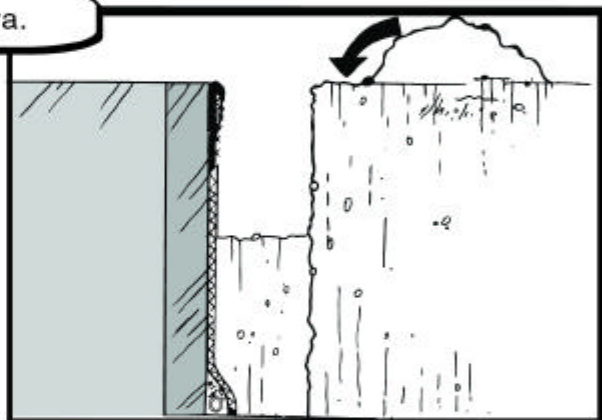
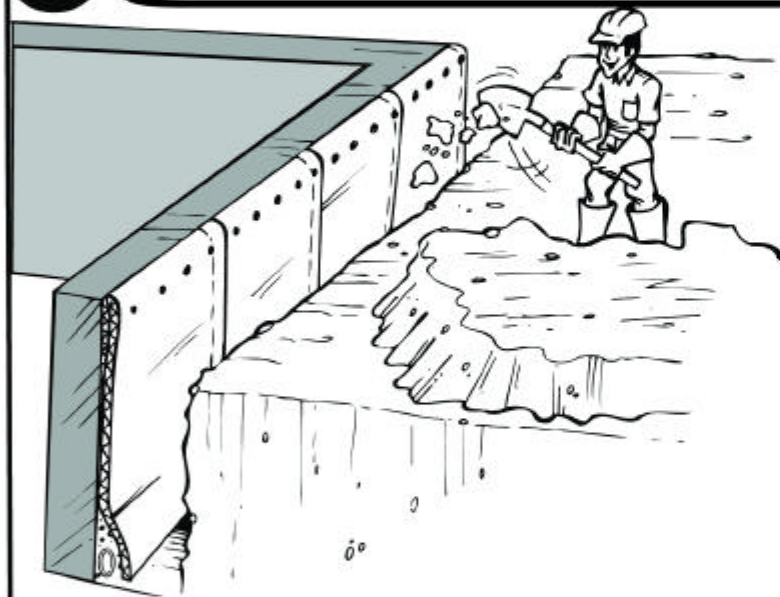
Los paneles de MacDrain® deben ser unidos con cinta adhesiva, grapas o cola, para evitar que el material de relleno contamine su núcleo drenante.

**6**

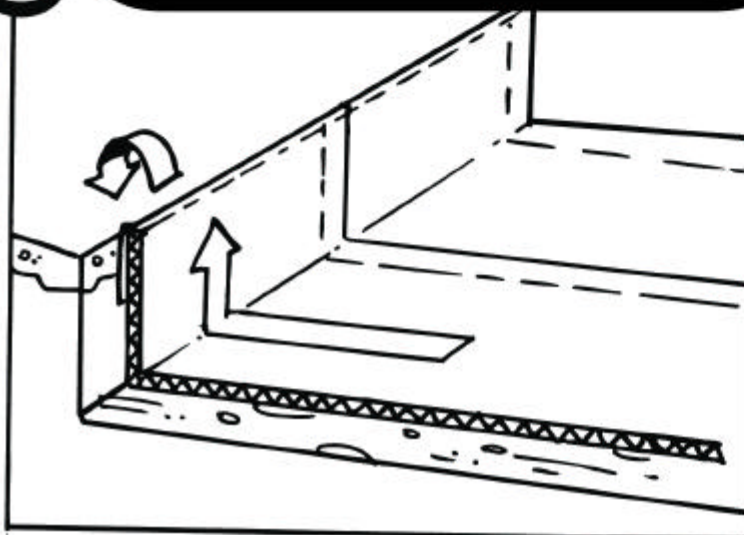
El MacDrain® puede ser instalado en fajas horizontales o verticales.

**7**

Rellene y compacte al tardos de la estructura.

**8**

La instalación del MacDrain® en plano es hecha de la misma forma que en vertical.



Tenga especial atención para los puntos de unión entre los paneles y las interferencias (tubos, sumideros, etc.)

